



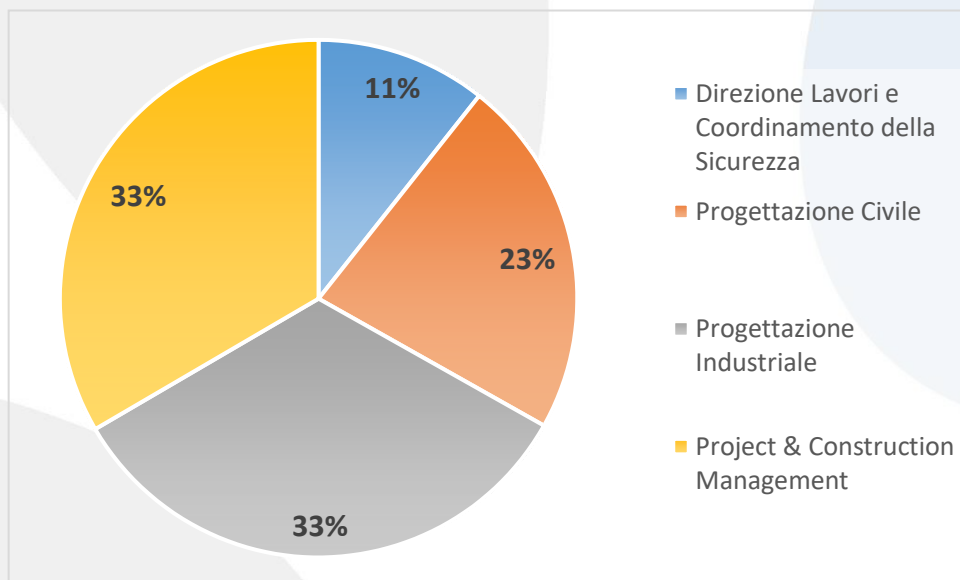
MEDITERRANEO DESIGN

SERVIZI TECNICI INTEGRATI



COMPANY PROFILE

Mediterraneo Design srls è una **società di ingegneria** che si occupa di progettazione industriale e civile, Direzione Lavori, Coordinamento della Sicurezza in fase di progettazione ed esecuzione, Construction e Project Management per committenti pubblici, privati e rilevanti organizzazioni multinazionali.



Nata nel **2014**, dall'evoluzione del precedente Studio Tecnico Capuano & Partners, attivo dal 1998, la società opera efficacemente **su tutto il territorio nazionale**, con quattro sedi, una in provincia di Napoli, l'altra in provincia di Pisa, e due uffici operativi situati a Milano e a Torino.

Con un fatturato di oltre **1.000.000,00€** nel 2022, Mediterraneo Design si caratterizza per l'elevata professionalità e la molteplicità di competenze, nate dalla fusione delle esperienze dei soci fondatori a quelle di nuovi soci e collaboratori, a formare un team collaudato ed affiatato, in grado di formulare soluzioni progettuali senza preconcetti al passo con l'evoluzione

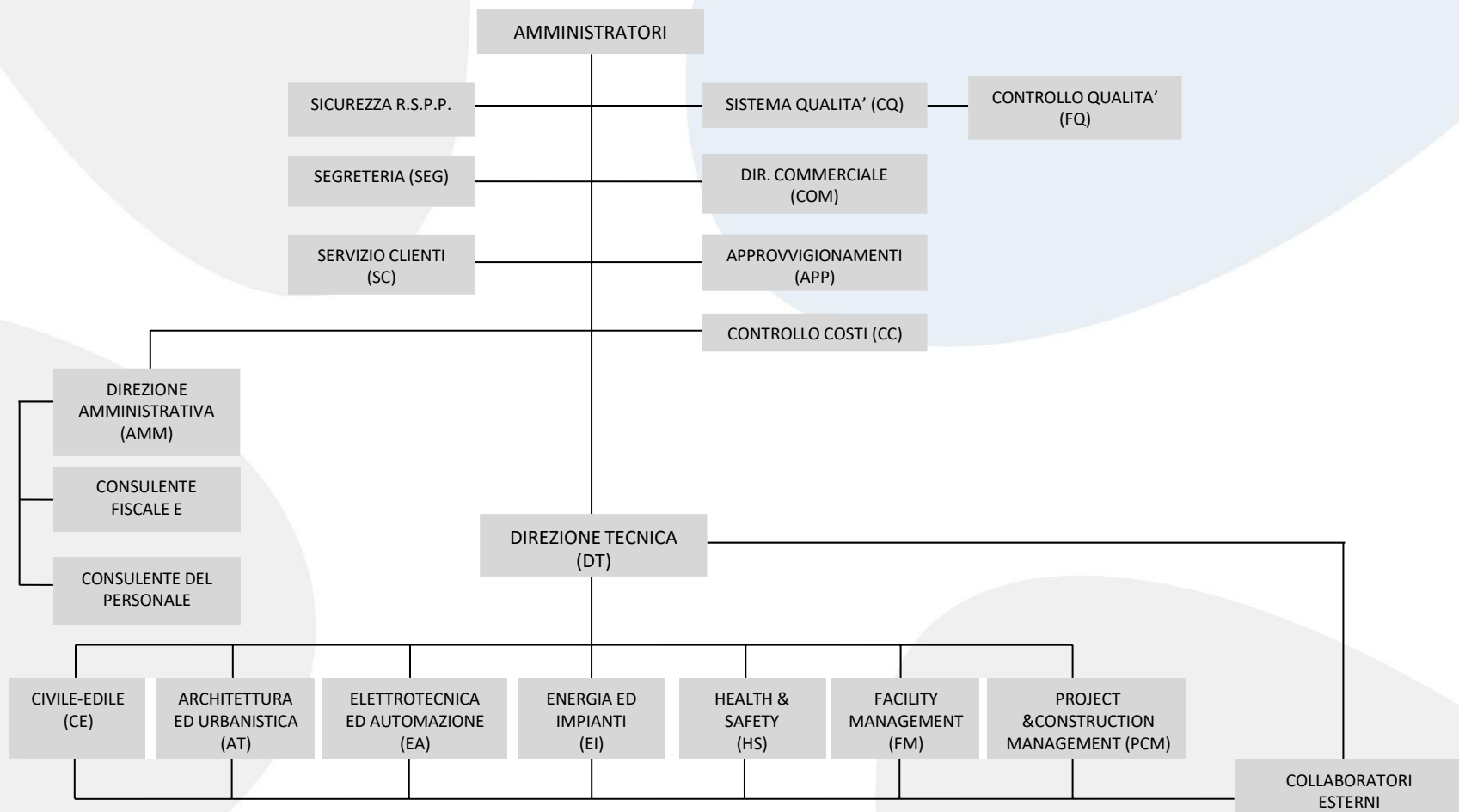
tecnica e le normative vigenti.

Mediterraneo Design è al centro di una rete di collaboratori costituita da **oltre 20 professionisti** con specifiche competenze multisettoriali: **Ingegneri civili e industriali, Architetti, Periti, Geometri, Geologi, Formatori**, da attivare secondo le specifiche esigenze del Cliente per proporre consulenze specialistiche su tutto il territorio nazionale, garantendo costantemente gli alti standard di qualità definiti dal Sistema di Gestione della Qualità aziendale.

Inoltre la società annovera tra i propri partner, specialisti che operano nel campo delle Prove Non Distruttive (PND), nel campo del rilievo immobiliare ed impiantistico, e della ICT.

STRUTTURA ORGANIZZATIVA

L'organizzazione interna è caratterizzata da una suddivisione in **aree divisionali** corrispondenti ai settori specialistici dell'azienda. Ciascun settore, il cui responsabile fa direttamente capo alla **direzione generale**, è organizzato in modo da soddisfare con efficacia ed efficienza l'insieme delle diverse esigenze imposte da ogni commessa.



CERTIFICAZIONI

- **UNI EN ISO 9001:2015** Servizi di Ingegneria nei settori civile, industriale, idraulico, ambiente, impiantistico, acustico e sicurezza. Servizi di project management;
- **ISO 14001:2015** Servizi di Ingegneria nei settori civile, industriale, idraulico, ambiente, impiantistico, acustico e sicurezza. Servizi di project management;
- **ISO 45001:2018** Servizi di Ingegneria nei settori civile, industriale, idraulico, ambiente, impiantistico, acustico e sicurezza. Servizi di project management;
- Certificato di riconoscimento dei requisiti tecnico-professionale per la sicurezza degli impianti (**lettere a, b, c, d, e, g D.M. 37/2008**)
- Membro del **U.S. Green Building Council** per la consulenza in materia di certificazione LEED degli edifici dal 2016
- Iscrizione al casellario delle società di Ingegneria e Professionali presso l'**ANAC** in adempimento agli obblighi di comunicazione previsti dall'art. 6 del Decreto 2 dicembre 2016, n. 263.

ABILITAZIONI DEL PERSONALE

Mediterraneo Design ha sempre investito nella formazione dei propri collaboratori avendo come obiettivo principale quello di consolidare le figure all'interno della struttura.

Le abilitazioni presenti all'interno del nostro organico sono:

- Tecnico abilitato alla **Prevenzione Incendi ex 818**
- **Coordinatore per la Sicurezza** in fase di progettazione ed esecuzione dei lavori
- **Responsabile del Servizio di Prevenzione e Protezione (RSPP) Settori ATECO 1-2-3-4-5-6-7-8-9**
- **Docente Formatore per la Salute e Sicurezza sul Lavoro**
- **Project Manager** in conformità a quanto specificato nel Regolamento **AICQ SICEV RPM 01 (UNI 11648)** ed alle Norme Internazionali sulla Certificazione di terza parte delle persone
- Tecnico accreditato **LEED AP Building Design + Construction**
- **Construction Quality Management for Contractors - CQM**
- **30-hour Occupational Safety and Health Training Course in Construction Safety and Health (OSHA)**
- **Tecnico Certificatore Energetico** ai sensi del DPR 75/2013
- **Auditor** Interno di Sistemi di Gestione per la Qualità

HARDWARE E SOFTWARE

Il sistema informatico di Mediterraneo Design è costituito da un potente **network** che permette una **completa condivisione dei dati tra tutte le sedi operative**, per consentire a tutti i soggetti coinvolti nel flusso di lavoro, di collaborare attivamente insieme, su un modello digitale posto su una piattaforma condivisa. Il risultato è un archivio informatico multimediale che segue di pari passo le decisioni di tutti, dandone immediato riscontro e accelerando i tempi di realizzazione.

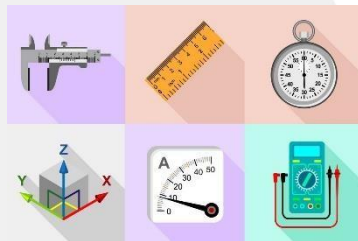


Sede di PISA
MEDITERRANEO DESIGN

Mediterraneo Design ha implementato su propri server aziendali **ownCloud**, un “cloud” aziendale, direttamente gestito, che permette di condividere in tempo reale, sia con il committente che con gli altri componenti del team di progettazione, file, documenti e informazioni riguardanti i progetti in esecuzione.

ownCloud consente l’accesso, la condivisione, la sincronizzazione e l’editing dei dati su diverse piattaforme: Web Browser, Desktop Client, Mobile Client e WebDav Application Services.

A360 DRIVE è la piattaforma utilizzata da Mediterraneo Design per la progettazione BIM, che consente la collaborazione nel progetto, nell'esecuzione e nella manutenzione degli edifici, basata sullo scambio di informazioni in formati standard (IFC) e su un flusso di lavoro aperto. Questo sistema permette di sviluppare i progetti in modo aperto, coordinato e simultaneo, integrandoli in un flusso di lavoro collaborativo, multidisciplinare e multiutente.



Mediterraneo Design dispone di **software** e **strumenti** di ausilio alla progettazione edile ed impiantistica.

Principali dotazioni Software: disegno CAD, Preventivazione e contabilità lavori, gestione Sicurezza nei Cantieri, Termotecnica, Elettrotecnica, Illuminotecnica, Piani di Manutenzione, Protocollo ITACA 2009, Progettazione acustica.

PROGETTI ATTUALI e RECENTI

| | |
|---|--|
| AERONAUTICA MILITARE 2° REPARTO GENIO A.M. | Progettazione Esecutiva, Impiantistica Elettrica ed Elettromeccanica per lavori di ristrutturazione impianti fabbricato n.15 di P.G. presso il sedime di RESIA, in località Acquasanta, Via Appia Pignatelli 124 - Roma |
| POSTE ITALIANE S.P.A. | Progettazione Esecutiva Civile, Impiantistica Elettrica ed Elettromeccanica per lavori di ristrutturazione del Centro di Meccanizzazione Postale di PISA nell'ambito dell'Integrazione delle reti logistiche di Poste Italiane |
| POSTE ITALIANE S.P.A. | Progettazione Esecutiva Civile, Direzione Lavori e Coordinamento Sicurezza per lavori di manutenzione straordinaria su Edificio Direzionale vincolato ai sensi del D.lgs. 42/2004 sito in Via Alfieri Torino |
| IMMOBILIARE SAN CARLO SRL | Progettazione Definitiva ed Esecutiva Civile ed Impiantistica per Edificio di n. tre piani interrati destinati ad autorimessa isolata, chiusa, sorvegliata, a box ed aree pedonali poste fuori terre |
| IUVO SRL | Progettazione Esecutiva Civile, Impiantistica Elettrica ed Elettromeccanica, Direzione Lavori, Coordinamento della Sicurezza per lavori di ristrutturazione di un immobile sito in Pontedera (PI) |
| EUROPA GESTIONI IMMOBILIARI | Progettazione Esecutiva, Direzione Lavori, Coordinamento della Sicurezza per lavori di Strip Out dei piani terra e primo di edificio sito in Torino |
| EUROPA GESTIONI IMMOBILIARI | Progettazione Preliminare, Definitiva e Esecutiva, Direzione Lavori, Coordinamento della Sicurezza per lavori di rifacimento del manto impermeabile di copertura per immobile sito in Genova |
| ISTITUTI RAGGRUPPATI | Direzione Lavori e Coordinamento della Sicurezza per lavori di realizzazione di nuovo impianto termico presso l'immobile ospitante la scuola "G. Marconi" in Via Puccini a Pistoia |
| DISTRIBUZIONE LAZIO UMBRIA | Incarico di Responsabile dei Lavori e coordinamento della Sicurezza per lavori di restyling ed ampliamento del supermercato ubicato nel Comune di Fontenuova (Roma) |
| POSTE ITALIANE S.P.A. | Incarico di Progettazione per lavori di Riqualficazione Impiantistica della Centrale Termica dell'Ufficio Postale di Domodossola, P.zza Matteotti |
| DISTRIBUZIONE LAZIO UMBRIA | Progettazione architettonica, Direzione Lavori, Coordinamento della Sicurezza per i lavori di manutenzione straordinaria della Zona Ipermercato e rifacimento strato di usura e segnaletica parcheggio Ipermercato Colleferro (Roma) |

| | |
|--|---|
| <i>POSTE ITALIANE S.P.A</i> | Direzione Lavori relativo a opere di manutenzione straordinaria per Adeguamento Impianto Elettrico dell'Edificio Poste sito in Empoli, via Russo. |
| <i>SIEMENS GOVERNMENT TECHNOLOGIES (SGT).</i> | Gestione della Sicurezza nei parametri USA (United States OSHA – Occupational Safety and Health Administration), presso la base militare Camp Darby (Livorno, Toscana) per i lavori di potenziamento del sistema di controllo dell'impianto di trattamento delle acque reflue e fornitura dell'integrazione al sistema esistente SIEMENS Desigo® UMCS (Utility Monitoring and Control System) in Leghorn Depot, USAG Italy. SITE QUALITY MANAGER e SITE SSHO; |
| <i>MEDINOK SPA</i> | Direzione dei Lavori per la Realizzazione degli impianti elettrici e termotecnici del nuovo Data Center TIM sito in Stefano Ticino (MI). |
| <i>COMUNE DI CASTELFRANCO</i> | Affidamento Dei Servizi Attinenti L'ingegneria E L'architettura Per La Progettazione Definitiva Intervento Di Ristrutturazione Edilizia Per Adeguamento Statico E Sismico E Conseguenti Adeguamento Opere Antincendio, Impianti Ed Abbattimento Barriere Architettoniche, relativi all'edificio Scolastico Sede Della Scuola Primaria "C. Guerrazzi" Via Magenta 18 – Castelfranco Di Sotto. |
| <i>POSTE ITALIANE S.P.A.</i> | Progettazione definitiva ed esecutiva e Coordinamento della sicurezza in Fase di Progettazione per intervento di Manutenzione straordinaria a centro di distribuzione Postale sito in Todi (PG); |
| <i>TERNA ITALIA SPA</i> | Contratto Quadro relativo a prestazioni di CSP/CSE – Lotto 6 Toscana |
| <i>COMUNE DI POZZUOLI</i> | Progettazione definitiva ed esecutiva e Redazione del Piano di Coordinamento per la sicurezza in fase di progettazione relativo a Opere di Manutenzione Straordinaria ed Adeguamento Impiantistico della scuola Marotta situata in Pozzuoli (NA). ; |
| <i>AORN SANTOBONO PAUSILIPON</i> | Servizi di ingegneria e architettura per la verifica della progettazione definitiva ed esecutiva, relativa ai lavori di cui al finanziamento ex art. 20 l. 67/88 III Fase I Stralcio Scheda 40 P.O. Santobono di Napoli. |
| <i>TERNA ITALIA SPA</i> | Contratto Quadro relativo a prestazioni di Coordinamento della Sicurezza in fase di Progettazione e Coordinamento della Sicurezza in fase di Esecuzione. LOTTO 6 – Emilia Romagna. |
| <i>POSTE ITALIANE S.P.A</i> | Accordo Quadro per Incarichi Professionali di Servizi di Ingegneria e Architettura per attività di Progettazione Definitiva, Direzione Lavori, Coordinamento Sicurezza e Collaudi per l'esecuzione degli interventi edili ed impiantistici negli Uffici Postali per la realizzazione dello "Sportello Unico" per il cittadino nei Piccoli Centri – progetto POLIS 2022 -Macro Area Immobiliare Centro Sud – Calabria. |

REFERENZE

MEDINOK S.p.A.

coop
Unicoop Tirreno

Europa gestioni immobiliari

REGIONE
TOSCANA



coop
UNICOOP FIRENZE

INRES **coop**

Posteitaliane

 **Istituti Raggruppati**
AZIENDA PUBBLICA DI SERVIZI ALLA PERSONA

 **H2H**
FACILITY SOLUTIONS


CITTÀ
DI POZZUOLI


ABATE

enel x

IUVO Srl

rekeep 

 UNIVERSITÀ DEGLI STUDI DI NAPOLI
FEDERICO II

 **dialog**
SEMICONDUCTOR

 **cisalfa**
SPORT

 **Terna**
Driving Energy

CONTATTI

Direzione Tecnica

Antonio Capuano
aca.medesign@gmail.com

Direzione Commerciale

ut01.medesign@gmail.com

Direzione Amministrativa

Chiara Capuano
chc.medesign@gmail.com



T. +39 081 8048217

T. +39 0587 707347



www.medesign.it



NAPOLI

Sede legale

Via S. Nullo, 38/A
Giugliano in Campania (NA)



PISA

Unità Locale

Via di Mezzo, 22
Santa Maria a Monte (PI)



TORINO

Ufficio Operativo

Piazza Statuto, 1
Torino (TO)



MILANO

Ufficio Operativo

Via Primo Stucchi, 76
Cornate D'Adda (MI)